

VŠEOBECNÉ POZNÁMKY

1. Na výkresovou část dokumentace se vztahují specifikace ostatních částí projektu, se kterými tvoří tato část nedílný celek. Při nejasnosti ihned kontaktujte projektanta!

2. Při rozporech v dokumentaci mají přednost:
- dokumenty a revize výkresů s novějším datem,
 - textové specifikace před grafickým znázorněním,
 - kóty před rozměry oměřenými na výkrese,
 - výkresy podrobnějšího měřítko,
 - architektonická část a koordinační výkresy před projekty profesí, přičemž technické řešení profesí musí být zachováno.

Uvedené rozměry jsou orientační, před prováděním je dodavatel povinen zaměřit a zohlednit rozměry na místě!

Při jakýchkoliv nejasnostech je třeba věc ihned konzultovat s projektantem!

Projekt neslouží jako výrobní dokumentace, tu ve stanovených případech zhotoví dodavatel a předloží ji projektantovi.

LEGENDA REVIZÍ:

č. rev.	datum	popis revize
01	26.1.26	upravena specif. prvků ZM01, ZM02, ZM05, ZM06, ZM07

±0,000 = 305,840 m.n.m B.p.v.

PROJEKT: **Obnova staré radnice** ZN: **ZAR**
Masarykovo náměstí 41/1
Zábřeh na Moravě

STAVEBNÍK: Městský úřad Zábřeh
Masarykovo náměstí 510/6
789 01 Zábřeh
zast.: RNDr. Mgr. František John, Ph.D. - starosta

ARCHITEKT: Rusina Frei, s.r.o.
Blanická 845/9
120 00 Praha 2 - Vinohrady
www.rusinafrei.cz, info@rusinafrei.cz / 607 715 885

PROJEKTANT: Rusina Frei, s.r.o.
Blanická 845/9, 12000 Praha 2
info@rusinafrei.cz, tel. +420 607715885
www.rusinafrei.cz



STUPEŇ: **DOKUMENTACE PRO PROVEDENÍ STAVBY**

ČÁST: D.1.1 Architektonicko - stavební řešení

VÝKRES: **Tabulka venkovního mobiliáře a vegetačních prvků (ZM)**

MĚŘÍTKO: FORMÁT: A4

DATUM: 02/2025 KRESLIL:



REVIZE: 01 OZNAČENÍ: **D.1.1.g.14**


Neoprávněné rozšiřování či reprodukování tohoto materiálu nebo jeho části je zakázáno!

TABULKA VENKOVNÍHO MOBILIÁŘE A VEGETAČNÍCH PRVKŮ 1.NP (ZM)

Ozn.	ZM01	ZM02
Název prvku	Soliterní strom	Zahradní lavička
Referenční obráz		 
Popis prvku	<p>Cercis siliquastrum - zmarlika; plán povýsadbové péče na 3 roky po výsadbě zahrnuje: výchovný řez, s odstraněním a odvozem částí rostlin (1x/rok); vypleť závlahové mísy (2x/rok), minerální hnojení ČSN 83 9051, dle půdního rozboru, včetně materiálu (2x/rok); záливka 150l/ks, cisternou, včetně vody a dovozu vody (1.rok 14x/rok, 2. rok 10x/rok, 3. rok 10x/rok), zdravotní řez - drobné úpravy v koruně, případné odstranění planých částí, odstranění suchých částí, s naložením a odvozem částí rostlin, ČSN 83 9051 (1x/rok); výměna kůlu a obnova úvazku, kontrola zemní kotvy, vč. materiálu (předpoklad 1x/3roky)</p>	<p>Konstrukce lavičky svařovaná z ohýbaných ocelových výpalků plechu tl. 8mm, uprostřed latí vyztužená ohýbaným výpalkem plechu tl. 4mm. Nosnou konstrukcí je nesen 9 latí obdélníkového průřezu 70x40mm, dub, připevněné nerezovými vruty. Vrchní lať opěráku a spodní lať sedáku zaoblená s rádiem R20. Ocelové prvky s ochrannou vrstvou zinku opatřené práškovou vypalovací barvou odstínu antracit. Dub ošetřen impregnací a silnovrstvou lazurou s biocidním účinkem. Lavička kotvena 4 nerezovými závitovými tyčemi M10 délky min. 200mm a 4 kloubkovými maticemi M10 s podložkou pomocí chemické kotvy do předem vybetonovaných základů.</p>
Rozměry	obvod kmene 25-30cm	1800x680x780mm (šxhxv)
Množství (ks)	1	2
Poznámka	kompletní dodávka vč. dopravy, výsadby a ochranných prvků (dřevěná kotvící ohrádka) a povýsadbové péče	kompletní dodávka vč. montáže do skrytého, předem vybetonového základu

TABULKA VENKOVNÍHO MOBILIÁŘE A VEGETAČNÍCH PRVKŮ 1.NP (ZM)

Ozn.	ZM03	ZM04
Název prvku	Zahradní židle	Zahradní stolek
Referenční obrázek		
Popis prvku	Celokovová židle s plným sedákem a opěrákem na trubkové konstrukci, přiznané spoje; materiál ocel, povrchová úprava práškový lak, na výběr z min. 3 barevných odstínů, který vybere architekt v rámci AD	Celokovový kulatý venkovní stolek na třínohé trubkové konstrukci; materiál ocel, povrchová úprava práškový lak, na výběr z min. 3 barevných odstínů, který vybere architekt v rámci AD
Rozměry		průměr 700mm, výška stolové desky 730mm
Množství (ks)	8	2
Poznámka		

TABULKA VENKOVNÍHO MOBILIÁŘE A VEGETAČNÍCH PRVKŮ 1.NP (ZM)		
Ozn.	ZM05	ZM06
Název prvku	Venkovní odpadkový koš	Trvalkový záhon
Referenční obrázek		
Popis prvku	<p>Odpadkový koš válcového tvaru s vnitřní vyjímatelnou polypropylenovou nádobou, upevněný na válcovém sloupku k zabetonování. Zinková konstrukce je opatřena práškovým vypalovacím lakem odstínu antracit. Ve spodní části sloupku roznášecí plech s 4 otvory pro kotvení nerezovými závitovými tyčemi M10 délky min. 200mm na chemickou kotvu do betonové patky pod úrovní terénu.</p>	<p>Pozice viz osazovací plán, str. 5 této tabulky. Soupis rostlinného materiálu: Trvalky, traviny, bylinky - velikost kontejneru K9: Aster dumosus 'Peter Harrison' (hvězdnice) - 69ks; Calamagrostis brachytricha (třtina) - 12ks; Calamintha nepeta ssp. nepeta (marulka) - 57ks; Lavadula angustifolia 'Munstead' (levandule) - 62ks; Pennisetum alopecuroides 'Hameln' (dochan) - 16ks; Pennisetum alopecuroides 'Little Bunny' (dochan) - 25ks; Satureja montana (saturejka) - 114ks; Sesleria autumnalis (pěchava) - 75ks; Thymus vulgaris (mateřídouška) - 96ks; Cibuloviny - cibule: Allium sphaerocephalon (česnek) - 75ks; Narcissus 'Thalia' (narcis) - 150ks; Tulipa Double Late 'Tabledance' (tulipán) - 125ks; Tulipa Darwin hybrid 'Golden Apeldoorn' (tulipán) - 100ks; povýsadová 3-letá péče zahrnuje: vyhrabání a vyfoukání listů (, pletí - odstranění nežádoucích rostlin, popř. náletů, ručně, odborným výběrem, dle cílové skladby, včetně naložení a odvozu částí rostlin do 5km (1. a 2. rok 15x/rok, 3. rok 10x/rok); zálivka - v případě potřeby, dle aktuálního stavu (předpoklad 20x/rok), hnojení - speciální dlouhodobě působící hnojiva včetně materiálu (4x/rok)</p>
Rozměry	průměr koše 480-500mm, celková výška koše 950-1000mm, objem 60l	Trvaliky, traviny, bylinky - celkem 526ks; cibuloviny - celkem 450ks; viz detailní soupis výše
Množství (ks)	1	1
Poznámka	kompletní dodávka vč. montáže do skrytého, předem vybetonového základu	kompletní dodávka včetně založení a výsadby, včetně 3-leté povýsadbové péče.

TABULKA VENKOVNÍHO MOBILIÁŘE A VEGETAČNÍCH PRVKŮ 1.NP (ZM)	
Ozn.	ZM07
Název prvku	Vodní prvek - kompletní dodávka technologie včetně podzemní strojovny a nátoku
Referenční obrázek	 <p>ilustrační obrázek vodního prvku s nátokem</p> <p>schéma podzemní strojovny vč. technologie viz str.6 této tabulky</p>
Popis prvku	<p>Vodní prvek tvoří kamenná mísa (KA12) osazená u stěny, ve které je umístěn výtok vody směrem do mísy. V míse je udržována provozní hladina vody, která tvoří i akumulační objem pro cirkulační čerpadlo. Je navrženo čerpadlo atrakce - výtok ze stěny, které saje vodu ze dna nádrže a tlačí ji do trysky ve stěně s vodorovným výtokem. Výtok tvoří nerezový prostup s mosaznou pramínkovou tryskou typu Kometa s průměrem ústí 12mm. Čerpadlo je jištěno proti chodu na sucho průtokovou klapkou na potrubí sání. Součástí čerpadla je zachycovač hrubých nečistot. Technologie vodního prvku bude umístěna v podzemní strojovně o vnitřní velikosti 1,5x1,5x2,0m se vstupním komínkem 0,6x0,6m. Strojovnu tvoří plastová svařovaná nádrž s obetonováním. Ve strojovně bude umístěno kompletní technologické zařízení a elektroinstalace. Strojovna bude nuceně odvětrávána a ve dně bude umístěna čerpací jímka s ponorným čerpadlem. Součástí dodávky: č. 1 - plastové čerpadlo trysky s integrovaným zachycovačem nečistot připojení DN40/DN40, výkon 0,25 kW; Q=8m³/h při 6mvs, 400V; č. 2 - podružný elektrorozvaděč technologie; č.3 - jednoduchý kabinetní změkčovací filtr s objemovým řízením s kapacitou 120°dHxm³, č.4 -ponorné kalové čerpadlo, nerezové, výkon 0,25kW, Q=6m³/h při 3,7mvs, 230V; č.5 - čerpací jímka v podlaze strojovny technologie krytá mřížkou; č. 6 -jednoplášťová PP atypická strojovna technologie- vnitřní rozměry 1500x1500x2000mm, vstupní komínek 600x600mm, vč. čerpací jímky, žebříku, těsněných prostupů.</p>
Rozměry	podzemní strojovna světlé rozměry 1,5x1,5x2m
Množství (ks)	1
Poznámka	kompletní dodávka vč. přidružených stavebních prací (obetonování strojovny vč. podkladního betonu a výkopových a zemních prací atd.)

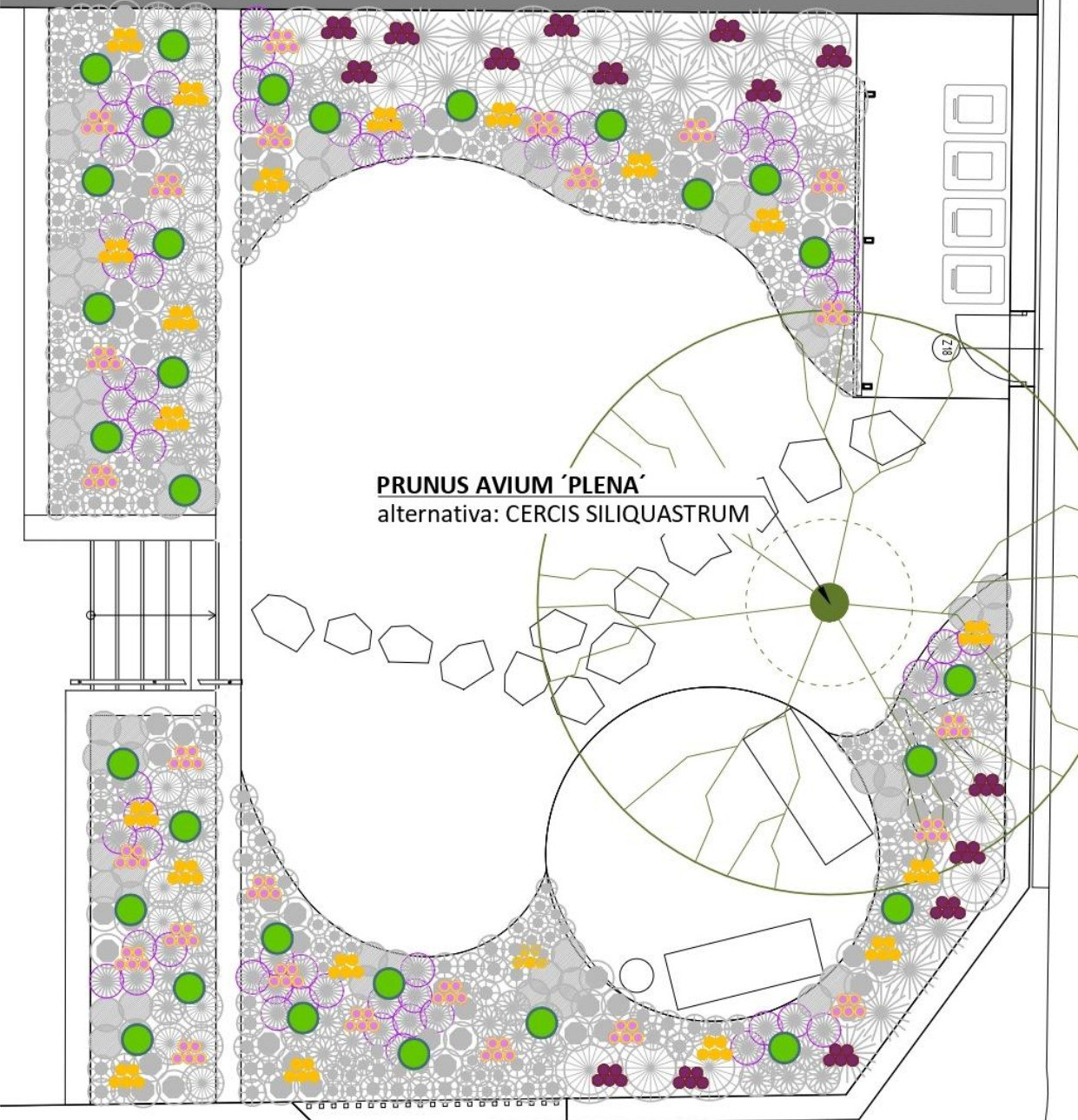
TRVALKY



LEGENDA

STROM		Prunus avium 'Plena'	1 ks
		alternativa: cercis siliquastrum	
		Aster dumosus 'Peter Harrison'	69 ks
		Calamagrostis brachytricha	12 ks
		Calamintha nepeta ssp. nepeta	57 ks
		Lavandula angustifolia 'Munstead'	62 ks
		Pennisetum alopecuroides 'Hameln'	16 ks
		Pennisetum alopecuroides 'Little Bunny'	25 ks
		Satureja montana	114 ks
		Sesleria autumnalis	75 ks
TRVALKY		Thymus vulgaris	96 ks

CIBULOVINY



LEGENDA

CIBULOVINY		Allium sphaerocephalon (15 skup. po 5 ks)	75 ks
		Narcissus 'Thalia' (30 skup. po 5 ks)	150 ks
		Tulipa Double Late 'Tabledance' (25 skup. po 5 ks)	125 ks
		Tulipa Darwin hybrid 'Golden Apeldoorn' (20 skup. po 5 ks)	100 ks

- Poznámky
- Tato dokumentace řeší architektonické / vizuální a základní rozměrové provedení prvku. Za technické provedení odpovídá prováděcí firma.
 - Obsah této dokumentace je ideovým nástinem řešení a neslouží jako dílenská dokumentace. Před započítím prací je třeba provést zaměření skutečného stavu na staveništi a dalších souvisejících nebo omezujících prvků, zhodnotit proveditelnost záměru a o výsledku informovat investora a projektanta.
 - Rozměr výkresu nesmí být měněn. Hodnota kóty má vždy přednost před délkovou hodnotou odečtenou z výkresu. Zkontrolujte všechny rozměry výškové úrovně a pozici sítí před započítím prací.
 - Skutečná hranice pozemku musí být výtýčena a fixována odpovědným geodetem před započítím prací.
 - V případě jakýchkoliv nejasností, nesrovnalostí nebo pochybností volejte atelier Partero +420 777 346 437.
 - Veškeré detaily, návaznosti a vzorky musí být odsouhlaseny projektantem a investorem.

partero

Atelier Partero s.r.o.
Elgartova 11, Brno, 614 00
tel.: +420 731 190 752

Zodp. projektant:
Ing. Jakub Finger
tel.: +420 777 346 437
jakub@partero.cz

Projekt:
ZÁBŘEH NA MORAVĚ
RADNICE

Stupeň: PD

Kreslil:
Eliška Sedláčková

Obsah výkresu:
OSAZOVACÍ PLÁN
CELEK + CIBULOVINY

Číslo výkresu: -

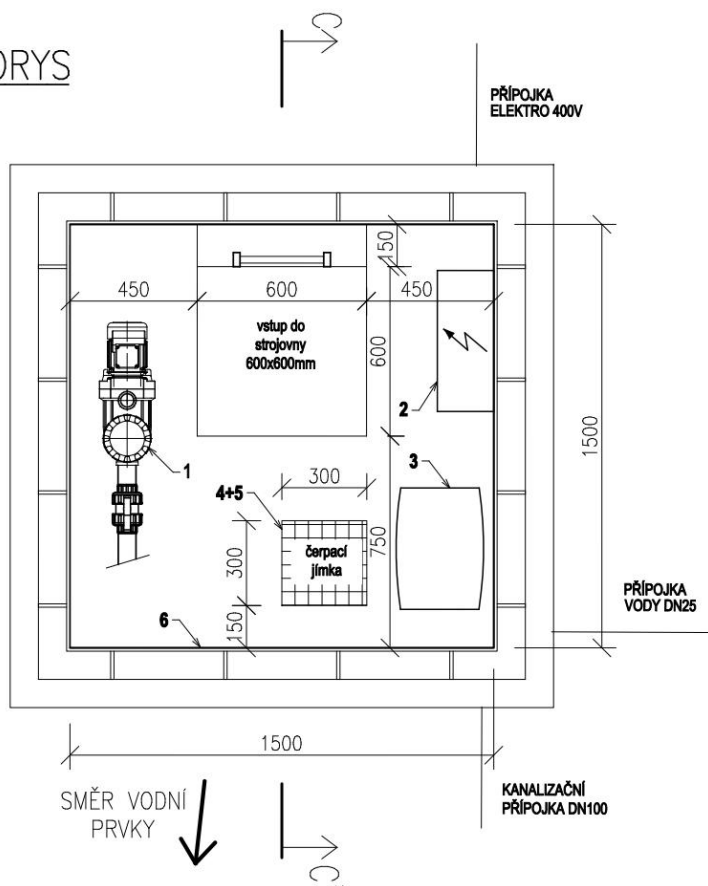
Datum: 1 / 2026 Revize: A

Měřítko: 1:100 Formát: A3

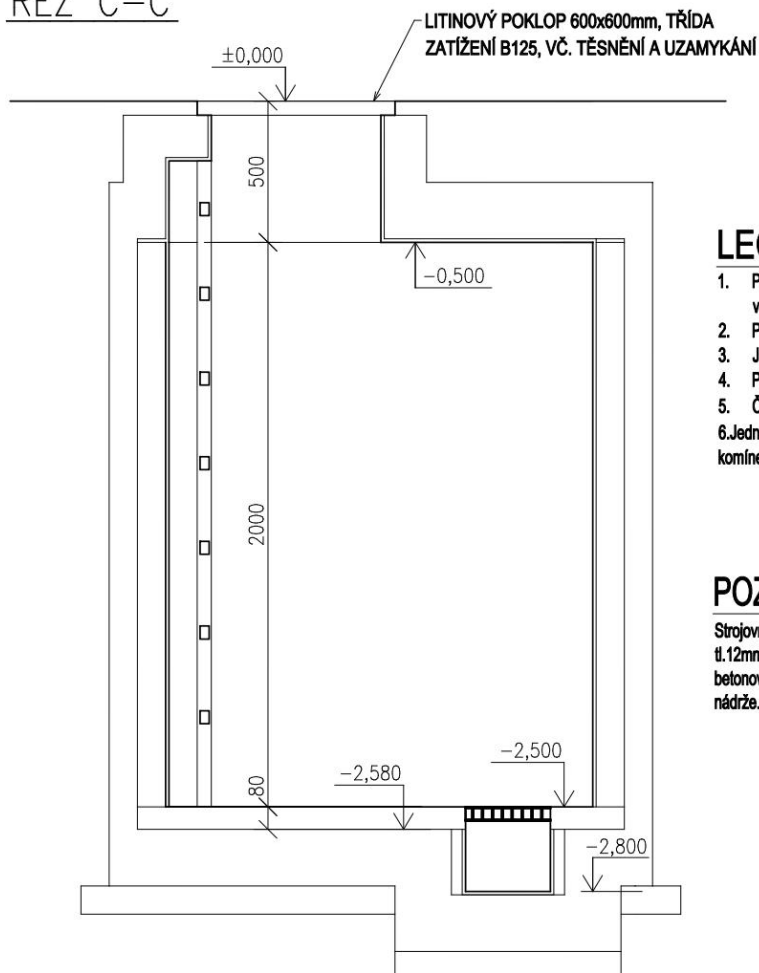


ZM07 - podzemní strojovna

PŮDORYS



ŘEZ C-C'



LEGENDA:

1. Plastové čerpadlo trysky s integrovaným zachycovačem nečistot připojení DN40/DN40, výkon 0,25 kW; Q=8m³/h při 6mvs, 400V
2. Podružný elektrorozvaděč technologie
3. Jednoduchý kabinetní změkčovací filtr s objemovým řízením s kapacitou 120°dl-hxm³
4. Ponomé kalové čerpadlo, nerezové, výkon 0,25kW, Q=6m³/h při 3,7mvs, 230V
5. Čerpací jímka v podlaze strojovny technologie krytá mřížkou
6. Jednoplášťová PP atypická strojovna technologie- vnitřní rozměry 1500x1500x2000mm, vstupní komínek 600x600mm, vč. čerpací jímky, žebříku, těsněných prostupů

POZNÁMKA:

Strojovna technologie tvoří jednoplášťová vodotěsná plastová nádrž svařovaná z polypropylenových desek tl. 12mm. Nádrž je dodávána včetně těsněných prostupů, žebříků a čerpací jímky a je určena k osazení na betonový podklad a obetonování. Nádrž musí být osazena a vybetonována dle technických podmínek dodavatele nádrže.